



IdealCare  **SENDERO
HEALTH PLANS**

SelectCare  **SENDERO
HEALTH PLANS**

2020 Member Newsletter Q1
2020 Boletín de Miembro Q1

IDCR-NEWLTR-20Q1

Sendero is not requiring copays or cost sharing for COVID-19 testing.
This includes free telemedicine.

Please activate your telemedicine account by clicking [here](#).

Sendero is closely monitoring COVID-19, known as the Coronavirus. Our top priority is the safety of our customers, employees and partners. Below is some information about the virus, including helpful links and a few questions and answers to keep you up-to-date and informed.

Please note that the content below is not intended to be a substitute for professional medical advice, diagnosis or treatment. Always seek the advice of your physician or other qualified health provider with any questions you may have regarding a medical condition.

What is Coronavirus?

Coronavirus refers to a family of viruses. Under microscopes, these viruses appear round like the sun, with a surrounding bright ring, just like the sun's outer layer which is called the "corona" -- hence the name. Some Coronaviruses are mild, for example, the virus that causes the common cold. Other Coronaviruses -- such as the one that has caused the recent outbreak in Wuhan, China -- can be very dangerous, and even deadly.

What are symptoms of Coronavirus?

The primary symptoms include fever, dry cough and shortness of breath. Other symptoms may include sore throat, feeling tired and achy. These symptoms are similar to those of the flu, which is caused by influenza virus. People with underlying health issues are more likely to experience serious symptoms from the flu and from this Coronavirus.

How can I protect myself from Coronavirus?

Frequent handwashing and avoiding close contact with people suffering from respiratory infections, are important to prevent this and other viruses from spreading. Scientists are working overtime to develop a vaccine for the virus, but we are told that any kind of breakthrough is still weeks, if not months, away. However, staying up to date on other vaccinations that are available, including the flu shot, will help support your overall health.

Is there a treatment for Coronavirus?

Because this is a viral outbreak, antibiotics will not help. Treatment is supportive, such as helping patients breathe and stay hydrated. Although severe and fatal illness has been reported in some patients, many more have milder symptoms and have recovered fully without hospitalization.

Where can I get more information?

For more information about the Coronavirus, please visit the following links:

- [Centers for Disease Control](#)

- [Johns Hopkins](#)

External Communication Frequently Asked Questions and Answers

Does Sendero cover the cost of tests and test kits for COVID-19?

Yes, Sendero provides coverage for testing, and is not requiring member copays or cost sharing for tests and test kits.

Are prior authorizations required for COVID-19 testing?

No prior authorization is required for testing.

What are we telling members who think they may have symptoms?

- We are encouraging our members to stay home if they feel ill.
- We recommend that they report their condition to their family doctor.
- We recommend that they contact our Nurse Advice Line for guidance at 855-880-7019 or Telemedicine Service, which are both available 24/7 and may provide a prompt response.
- We are also encouraging them to follow the [health guidelines from the Centers for Disease Control](#).

What are we telling members who think they need testing?

- If a doctor or the Nurse Advice Line or Telemedicine Service recommend that you should be tested they should have provided directions on where you should go to be tested.
- Sendero does not require copays or cost sharing for COVID-19 testing.

What are we telling members who think they need treatment?

- If a doctor identified you as a person who needs treatment, he or she will coordinate your care.
- COVID-19 treatment is covered by your Sendero benefit plan.

How can I minimize the spread of the virus?

We recommend that you follow the guidelines from the Centers for Disease Control to prevent spread of the virus. You can read the full guidelines [here](#), which include the following:

- Wash your hands with soap and water for at least 20 seconds.
- Avoid close contact with people who are sick.
- Avoid touching your eyes, nose and mouth with unwashed hands.
- Stay home when you are sick.
- Cover your cough or sneeze with a tissue, then throw the tissue in the trash.
- Clean and disinfect frequently touched objects and surfaces using a regular household cleaning spray or wipes.

**Sendero no requiere copagos ni costos compartidos para las pruebas COVID-19.
Esto incluye telemedicina gratuita.**

Active su cuenta de telemedicina haciendo clic [aquí](#).

Sendero está monitoreando de cerca COVID-19, conocido como el Coronavirus. Nuestra principal prioridad es la seguridad de nuestros clientes, empleados y socios. A continuación, encontrará información sobre el virus, incluidos enlaces útiles y algunas preguntas y respuestas para mantenerlo actualizado e informado.

Tenga en cuenta que el contenido a continuación no pretende ser un sustituto de un consejo, diagnóstico o tratamiento médico profesional. Siempre busque el consejo de su médico u otro proveedor de salud calificado con cualquier pregunta que pueda tener sobre una condición médica.

¿Qué es el Coronavirus?

Coronavirus se refiere a una familia de virus. Bajo los microscopios, estos virus aparecen redondos como el sol, con un anillo brillante circundante, al igual que la capa externa del sol que se llama "corona", de ahí su nombre. Algunos Coronavirus son leves, por ejemplo, el virus que causa el resfriado común. Otros Coronavirus, como el que ha causado el brote reciente en Wuhan, China, pueden ser muy peligrosos e incluso mortales.

¿Cuáles son los síntomas del Coronavirus?

Los síntomas principales incluyen fiebre, tos seca y dificultad para respirar. Otros síntomas pueden incluir dolor de garganta, sensación de cansancio y dolor. Estos síntomas son similares a los de la gripe, que es causada por el virus de la influenza. Las personas con problemas de salud subyacentes tienen más probabilidades de experimentar síntomas graves de la gripe y de este Coronavirus.

¿Cómo puedo protegerme del Coronavirus?

Lavarse las manos frecuentemente y evitar el contacto cercano con personas que sufren de infecciones respiratorias, son importantes para evitar este y otros virus se propaguen. Los científicos están trabajando horas extras para desarrollar una vacuna para el virus, pero se nos dice que cualquier tipo de avance es aún semanas, si no meses, de distancia. Sin embargo, mantenerse al día con otras vacunas disponibles, incluida la vacuna contra la gripe, ayudará a mantener su salud.

¿Existe un tratamiento para el Coronavirus?

Debido a que este es un brote viral, los antibióticos no ayudarán. El tratamiento es de apoyo, como ayudar a los pacientes a respirar y mantenerse hidratados. Aunque se

han reportado enfermedades graves y fatales en algunos pacientes, muchos más tienen síntomas más leves y se han recuperado totalmente sin la necesidad de hospitalización.

¿Dónde puedo obtener más información?

Para obtener más información sobre el Coronavirus, visite los siguientes enlaces:

- [Centros para el control de enfermedades](#)
- [Johns Hopkins](#)

Comunicación Externa Preguntas y Respuestas Frecuentes

¿Sendero cubre el costo de las pruebas y los kits de prueba para COVID-19?

Sí, Sendero proporciona cobertura para las pruebas y no requiere copagos para los miembros ni costos compartidos para las pruebas y los kits de prueba.

¿Se requieren autorizaciones previas para la prueba COVID-19?

No se requiere autorización previa para las pruebas.

¿Qué les estamos diciendo a los miembros que piensan que pueden tener síntomas?

- Estamos recomendando a nuestros miembros a quedarse en casa si se sienten enfermos.
- Estamos recomendando que informen su condición a su médico de familia.
- Estamos recomendando que se comuniquen con nuestra Línea de Asesoramiento de Enfermería para obtener orientación al 855-880-7019 o el Servicio de Telemedicina, que están disponibles las 24 horas del día, los 7 días de la semana y le pueden proporcionar una respuesta inmediata.
- También estamos recomendando a seguir las [pautas de salud de los Centros para el Control de Enfermedades](#).

¿Qué les estamos diciendo a los miembros que piensan que necesitan una prueba?

- Si un médico o la Línea de Asesoramiento de Enfermería o el Servicio de Telemedicina le recomiendan que se realice la prueba, ellos le deben haber proporcionado instrucciones sobre dónde debe ir a hacerse la prueba.
- Sendero no requiere copagos ni costos compartidos para las pruebas COVID-19.

¿Qué les estamos diciendo a los miembros que piensan que necesitan tratamiento?

- Si un médico lo identificó como una persona que necesita tratamiento, coordinará su atención.
- El tratamiento COVID-19 está cubierto por su plan de beneficios de Sendero.

¿Cómo puedo minimizar la propagación del virus?

Le recomendamos que siga las pautas de los Centros para el Control de Enfermedades para prevenir la propagación del virus. Puede leer las pautas completas [aquí](#), que incluyen lo siguiente:

- Lávese las manos con agua y jabón durante al menos 20 segundos.
- Evitar el contacto cercano con personas que están enfermas.
- Evite tocarse los ojos, la nariz y la boca con las manos sin lavar.
- Quédese en casa cuando esté enfermo.
- Cubra su tos o estornude con un pañuelo desechable, luego tírelo a la basura.
- Limpie y desinfecte los objetos y las superficies que se tocan con frecuencia con un spray o paños de limpieza doméstico.

Current Campaigns/ Campañas actuales:

You may have been identified to qualify for one of the below campaigns. If you received the below mailings and have any questions, please contact Sendero at 1-844-800-4693.

*Restrictions Apply

Es posible que te hayan identificado para calificar para una de las siguientes campañas. Si recibió los siguientes correos y tiene alguna pregunta, comuníquese con Sendero al 1-844-800-4693.

*Se aplican restricciones

Get a screening mammogram!

Protect yourself from breast cancer! Talk to your doctor about getting a FREE* screening mammogram.

Dear Member:

If you have not done so already, please contact Austin Radiological Association at 512-453-6100 to schedule an appointment today.

*Must be a current member with no payments past due. While the screening mammogram is of no cost, your provider may perform other tests and procedures for which out-of-pocket costs may apply.

Things You Should Know About Breast Cancer

- Breast cancer is the leading cause of cancer-related deaths among women in the United States
- Women between the ages of 50-74 are at a higher risk for developing breast cancer, and they may not show any symptoms
- A screening mammogram can help detect cancer at an early stage, when it is easier to treat



Adapted from the Centers for Disease Control and Prevention

*Restrictions apply

¡Obtenga una mamografía!

¡Protéjase del cáncer de mama! Hable con su médico sobre cómo obtener una mamografía de detección de cáncer de mama GRATIS*.

Estimado/a miembro:

Si aún no ha obtenido su prueba, por favor comuníquese con Austin Radiological Association al 512-453-6100 para programar una cita hoy mismo.

*Debe ser un miembro actual sin pagos vencidos. Tenga en cuenta que, aunque la mamografía de detección es gratis, su proveedor puede realizar otros procedimientos a los cuales se pueden aplicar otros costos.

Cosas que debe saber sobre el cáncer de mama

- El cáncer de mama es la principal causa de muerte por cáncer entre las mujeres en los Estados Unidos
- Las mujeres entre las edades de 50-74 están en riesgo de desarrollar cáncer de mama y no muestran ningún síntoma temprano
- Una mamografía puede ayudar a detectar el cáncer en una etapa temprana, cuando es más fácil de tratar



Adaptado de los Centros para la Prevención y Control de Enfermedades

*Se aplican restricciones

Protect yourself from colorectal cancer!

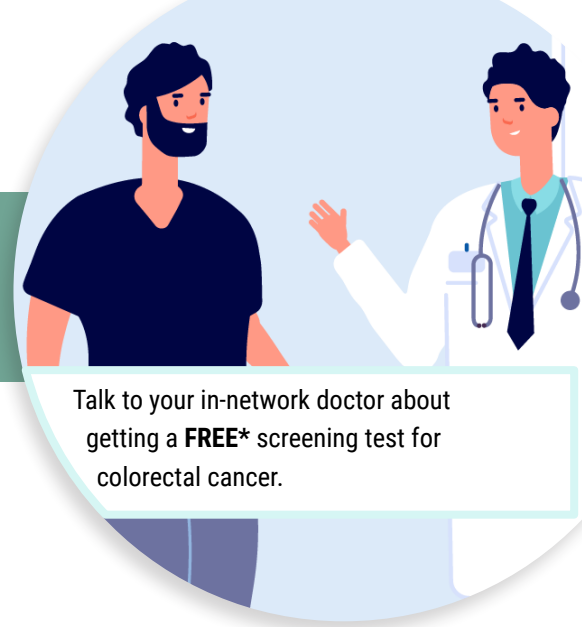
Dear Member:

Our records show you are eligible to receive a **FREE*** colorectal cancer screening test. If you have not done so already, please contact your in-network doctor to schedule an appointment today.

*Must be a current member. While the colorectal cancer screening is of no cost, your doctor may perform other tests and procedures for which out-of-pocket costs may apply. Out-of-pocket costs may vary based on the type of provider you see.

Things You Should Know About Colorectal Cancer

- Colorectal cancer is a leading cancer-related cause of death in the United States.
- Colorectal cancer is most common among people 50 years of age or older and you do not always notice symptoms.
- Regular screening beginning at age 50 is key to preventing colorectal cancer.
- There are various methods to screen for colorectal cancer and they can all help to prevent it!



Talk to your in-network doctor about getting a **FREE*** screening test for colorectal cancer.

¡Protéjase del cáncer de colon!



Hable con su médico acerca de cómo obtener una prueba de detección para el cáncer colorrectal **GRATIS***.

Estimado/a miembro:

Nuestros registros muestran que usted es elegible para recibir una prueba de detección para el cáncer colorrectal GRATIS*. Si aún no ha obtenido la prueba, por favor comuníquese con su doctor para programar una cita hoy mismo.

*Debe ser un miembro actual sin pagos vencidos. Tenga en cuenta que, aunque la prueba de detección es gratis, su proveedor puede realizar otras pruebas y procedimientos a los cuales se pueden aplicar otros costos. Los costos pueden variar dependiendo el tipo de proveedor que vea.

Cosas que debe saber sobre el cáncer colorrectal

- El cáncer colorrectal es una causa principal de muerte entre los cánceres en los Estados Unidos.
- El cáncer colorrectal es más común entre personas de 50 años o más y no siempre resulta en síntomas observables.
- Hacerse pruebas de detección regularmente a partir de los 50 años es la clave para prevenir el cáncer colorrectal.
- ¡Existen varios métodos de detección para el cáncer colorrectal y todos pueden ayudarle a prevenirlo!

Adaptado de los Centros para la Prevención y Control de Enfermedades

***Se aplican restricciones**

Protect your vision!

Talk to your doctor about getting a comprehensive medical eye exam.

Dear Member:

People with diabetes need to take extra care of their eyes. If you have not done so already, please contact your in-network eye doctor to schedule an appointment today.

Things You Should Know About Diabetic Retinopathy

- Diabetic retinopathy is the leading cause of blindness in adults 20–74 years of age
- People with diabetes are at risk of developing diabetic retinopathy and show no early symptoms of the disease
- A comprehensive medical eye exam can reduce risk of vision loss by 95%

Adapted from the National Institutes of Health

*Restrictions apply



¡Proteja su visión!

Hable con su médico sobre cómo obtener un examen médico comprensivo de la vista.

Estimado/a miembro:

Las personas con diabetes deben tener cuidado especial con sus ojos. Si aún no ha obtenido el examen, por favor comuníquese con su doctor para programar una cita hoy mismo.

Cosas que debe saber sobre la retinopatía diabética

- La retinopatía diabética es la principal causa de ceguera en adultos entre las edades 20-74
- Las personas con diabetes están en riesgo de desarrollar la retinopatía diabética y no muestran síntomas en una etapa temprana
- Un examen médico comprensivo puede reducir el riesgo de pérdida de la visión en un 95%

Adaptado de los Institutos Nacionales de Salud

***Se aplican restricciones**



At Sendero, we want you to maximize covered preventative benefits that can help keep you healthy.

We encourage you to visit your primary care provider to receive your annual physical and to:

Catch up on immunizations and other important services, including:

- Influenza vaccine (each year)
- Tetanus vaccine/booster every ten years
- Shingles vaccine (2 dose series over several months) for ages 50 years and older
- Pneumococcal vaccine (2 dose series over several months) for ages 65 years and older

Keep up with recommended screenings and evaluations, such as

- Body Mass Index (BMI) Assessment and nutrition and physical activity counseling as needed
- Cervical cancer screening for women ages 21 and older
- Chlamydia testing
- Cholesterol and blood pressure screening
- Mental health assessments
- Prostate cancer screening for males aged 55 and older

Follow-up with your primary care provider about

- Screening test results
- Ongoing treatments
- Management of diseases such as diabetes and congestive heart failure
- How to decrease your risk for certain health conditions, such as alcohol and drug dependence and smoking

If you have any questions, please call us at (844) 800-4693.

En Sendero, queremos que aproveche los beneficios preventivos cubiertos que pueden ayudarle a mantenerse saludable. Le recomendamos que visite a su médico de atención primaria para recibir su examen físico anual y para:

Ponerse al día con las vacunas y otros servicios importantes, incluyendo

- La vacuna contra la gripe (cada año)
- La vacuna contra el tétanos/refuerzo cada diez años
- La vacuna contra el herpes zóster (serie de 2 dosis durante varios meses) para personas entre las edades de 50 años o mas
- La vacuna antineumocócica (serie de 2 dosis varios meses) para personas entre las edades de 65 años o mas

Mantenerse al día con las pruebas de detección y evaluaciones recomendadas, como

- La evaluación del índice de masa corporal (IMC) y asesoría nutricional y actividad física
- Prueba de detección de cáncer de cérvix para mujeres entre las edades de 21 años o mas
- Prueba de clamidia
- Examen de colesterol y presión arterial
- Evaluación de salud mental
- Prueba de detección de cáncer de próstata para hombres entre las edades de 55 años o mas

Hablar con su médico de atención primaria para darle seguimiento a

- Resultados de las pruebas de detección
- Tratamientos continuos
- Manejo de enfermedades como diabetes e insuficiencia cardíaca congestiva
- Cómo disminuir el riesgo de ciertas condiciones de salud como la dependencia del alcohol y las drogas y fumar

Si tiene alguna pregunta, llame a Sendero al (844) 800-4693.

Chat with a Doctor for FREE!

Anytime, anywhere,
at eMDaccess.com



- 24/7 access to local family medicine or pediatric doctors
- Message or video chat with a doctor and share images
- Get medical advice, treat common ailments, and more



Get Medical
Advice



No Appointment
Necessary



It's Free!
No Copay

eMDaccess.com/activate

Questions? Call Customer Support 512-421-5678

Announcements

Member Advisory Committee:

Would you like to get more involved with your health plan, IdealCare? IdealCare is looking for members to join the Member Advisory Committee. This is your opportunity to voice your opinion, experience, and give us suggestions from a member's perspective. We want to know what is important to our members. You are valuable. We want to use your feedback to help us make the process of receiving healthcare easier! For more information call us toll-free at 1-844-800-4693.

Anuncios:

Member Advisory Committee:

Quiere participar más con su plan de salud, IdealCare? IdealCare está buscando a miembros que quieran unirse al Comité Asesor de Miembros. Este es su oportunidad para dar su opinión, experiencia, y darnos sugerencias desde la perspectiva de un miembro para saber lo que es importante para nuestros miembros. Usted es valioso. ¡Queremos utilizar sus comentarios para ayudarnos a facilitar el proceso de recibir atención médica! Llame gratis al 1-844-800-4693 para obtener más información.



Helpful Resources

What can I do to become healthier?

Do I need a personal doctor? Do I need to see my doctor this year? In short, **YES you do!**

We at Sendero, want to keep you healthier as you age. What are some of the things you can do to keep yourself healthier? First, you can get a PCP, if you don't already have one. Second, you can schedule a visit with your PCP this year, if you haven't already seen them. If you're seeing a doctor for the first time you will want to take some information with you.

- Your medical history
- A list of medicines you are taking or supposed to take
- A list of specialists you've seen
- Any questions you may have

It is important to set up a relationship with a one doctor so you can get care more quickly if you fall sick in the future. It is also important to see your personal doctor every year, even if you are healthy, so you can stay healthy. **Call us at 1-844-800-4693** so we can help you select a doctor or help you get an appointment with your personal doctor.

Special programs to help you with your health.

IdealCare has an array of services to help you become educated about health care conditions, coordinate your care, and manage your medical conditions. We have programs that provide support and education if you have diabetes or asthma.

We also offer case management to help coordinate your care and to provide advice on managing your medical conditions. This program is especially useful if you have multiple medical conditions or if you have recently experienced a major challenge to your health. If you would like to be considered for one of these programs, you or someone who helps you, can **call us at 1-855-297-9191**



Recursos Útiles

¿Qué Puedo Hacer Para Estar Más Saludable?

¿Necesito un médico de cabecera? ¿Debo ver a mi médico este año? En resumidas cuentas, ¡Sí! En Sendero queremos que esté más saludable a medida que envejezca. ¿Cuáles son algunas de las cosas que puede hacer para estar más sano? En primer lugar, puede acceder a un proveedor de cuidados primarios (PCP), si es que no cuenta con uno ya. En segundo lugar, puede programar una consulta con su PCP este año, si aún no lo visto. Si va a ver a un médico por primera vez, deberá llevar determinada información.

- Su historia clínica
- La lista de medicamentos que toma o debería tomar
- La lista de especialistas a los que ha ido
- Cualquier pregunta que tenga

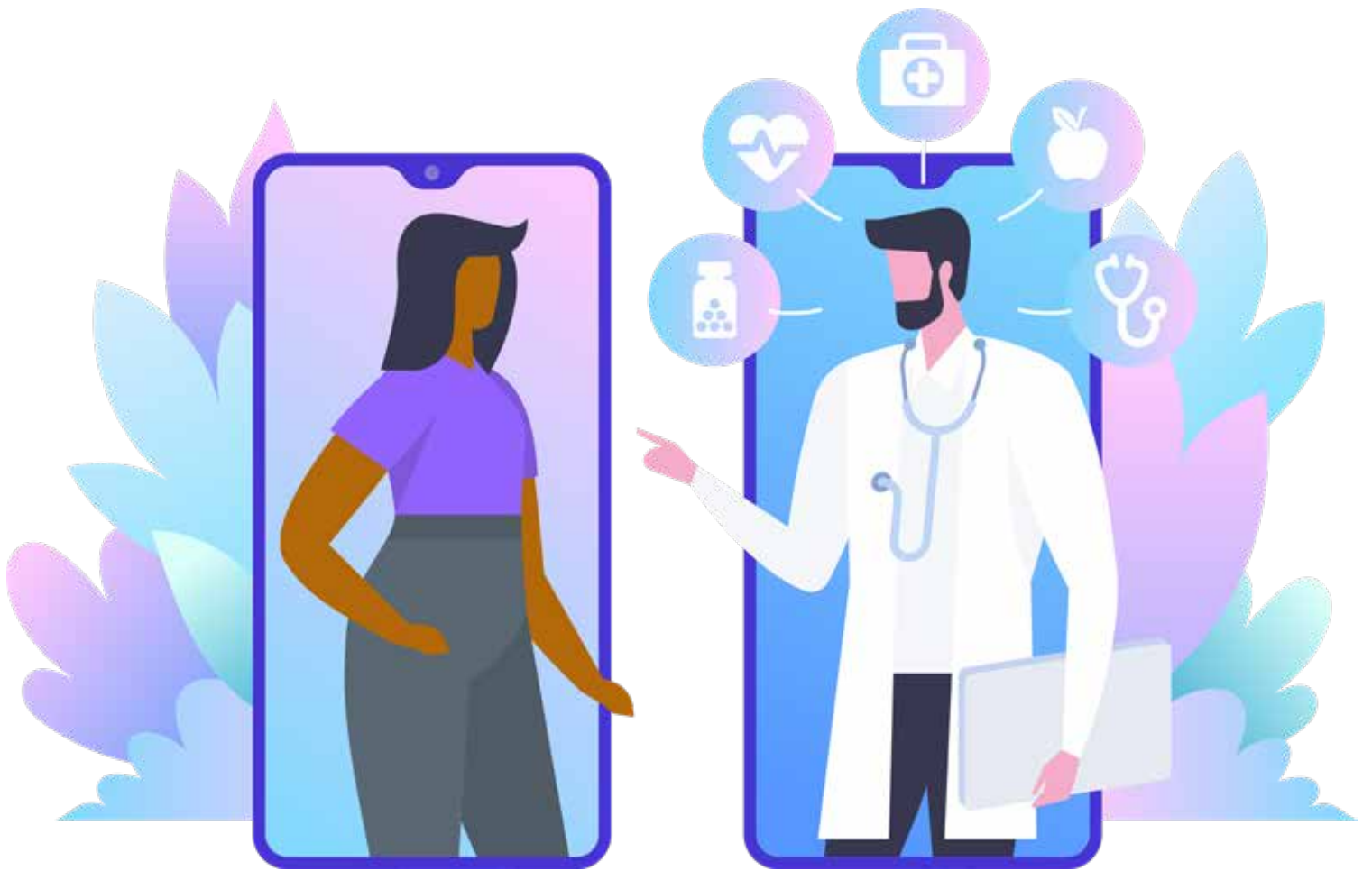
Es importante que establezca una relación con un solo médico para recibir atención más rápidamente si se enferma en el futuro. También es importante que vea a su médico de cabecera todos los años, incluso si está sano, para que pueda seguir sano. **Llámenos al 1-844-800-4693** para que lo ayudemos a seleccionar un médico o concertar una cita con su médico de cabecera.

Programas Especiales Para Ayudarle Con Su Salud.

Sendero Health Plans tiene una variedad de servicios para ayudarlos a ser educados acerca de las condiciones de atención de salud, coordinar su cuidado, y manejar sus condiciones médicas. Tenemos programas que brindan apoyo y educación si usted tiene diabetes o el asma. También tenemos un programa especial, llamado manejo de casos, para ayudar coordinar su atención médica y ofrecer consejos sobre el manejo de sus condiciones médicas. Este programa es especialmente útil si tiene varias condiciones médicas o si ha sufrido recientemente un gran desafío con su salud.

Si a usted le gustaría ser considerado para uno de estos programas, usted o alguien que le ayuda, puede **llamarnos al 1-855-297-9191.**





Nurse Advice Line

Call toll free **1-855-880-7019**

Do you have questions about your health?
Do you need advice from a caring and experienced nurse?

IdealCare offers a toll-free Nurse Advice Line that you can call at any time, 24 hours a day, 7 days a week with questions about your health. Call toll free 1-855-880-7019.



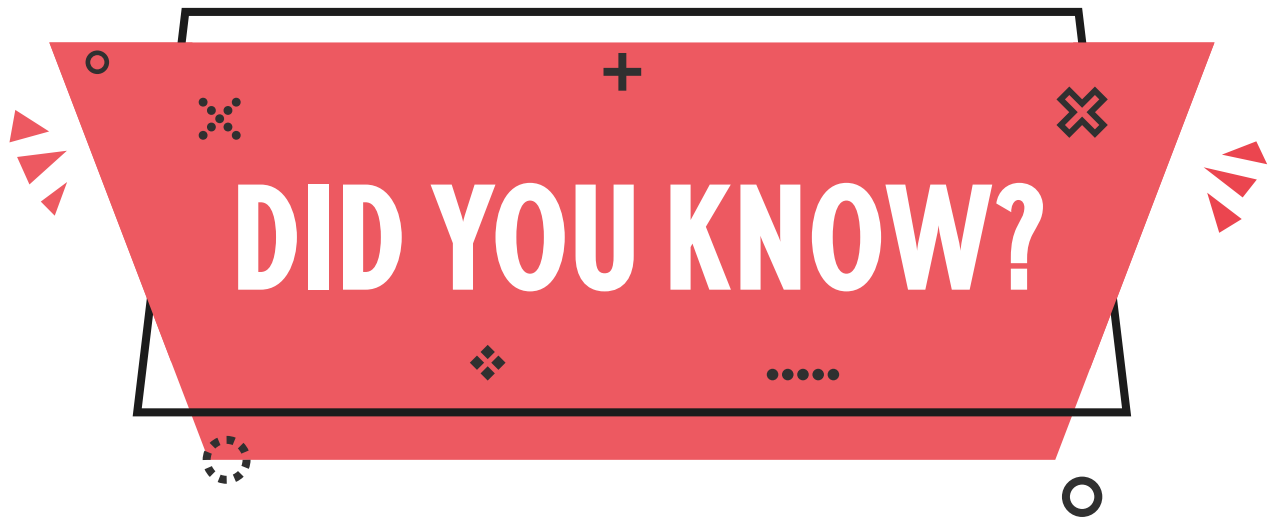
Línea De Asesoramiento De Enfermería

Llame gratis al 1-855-880-7019

¿Tiene alguna pregunta sobre su salud? ¿Necesita consejos de un enfermero comprensivo y con experiencia?

IdealCare tiene una línea de consulta con enfermeros gratuita a la que puede llamar en cualquier momento, las 24 horas del día, los siete días por semana para hacer preguntas sobre su salud.

Llame gratis al 1-855-880-7019.



You can register for the Member Portal and access account details such as claims, see payments made to providers and print a copy of your Medical ID Card. Visit <https://idealcare.mediview.net/>. Select the Member Registration tab and follow the prompts. You will need your Member ID number and BIN number: 610602. You can contact customer service toll-free at 1-844-800-4693 or email SenderoIDCCustomerService@SenderoHealth.com for assistance with the Member Portal.

You can find plan details such as benefits and coverage online at <http://senderohealth.com/idealcareeng/benefits.html>. You can also contact IdealCare toll-free at 1-844-800-4693 to request a Summary of Benefits and Coverage form to be mailed to you.

Do you know what your Rights and Responsibilities are as an IdealCare Member? Visit our website at <http://www.senderohealth.com> Under the Member tab, select the “Rights and Responsibilities” link. For more information, call us toll-free at 1-844-800-4693.

IdealCare’s Privacy Notice is on our website: <http://www.senderohealth.com/idealcareeng/>. A link to the Privacy Notice can be found on the bottom right hand corner of the homepage. For more information call us toll-free at 1-844-800-4693. [com/idealcareeng/](http://www.senderohealth.com/idealcareeng/). Under the Member tab, select the “Rights and Responsibilities” link.

Call us toll-free at 1-844-800-4693



Puede registrarse para el portal de miembros y acceder detalles de su cuenta, como reclamos, pagos realizados a proveedores y acceder a una copia de su tarjeta de identificación médica. Visite <https://idealcare.mediview.net>. Seleccione “Member Registration” y siga las indicaciones. Necesitará su número de miembro y número de BIN:610602. Usted también puede llamarnos gratuitamente al 1-844-800-4693 o por correo electrónico a SenderoIDCCustomerService@SenderoHealth.com para obtener asistencia con el Portal de Miembros.

Usted puede encontrar información sobre los beneficios y cobertura de su plan en <http://senderohealth.com/idealcarespanish/benefits.html> o Llame gratis al 1-844-800-4693 para pedir que le envíen un Resumen de Beneficios y Cobertura.

Usted sabe cuáles son sus Derechos y Responsabilidades como miembro de IdealCare? Visite nuestro sitio web en <http://www.senderohealth.com/idealcareeng/> bajo la pestaña de Miembro y encontrará un enlace que lo lleva a los Derechos y responsabilidades. Llámenos gratis al 1-844-800-4693 si tiene alguna pregunta.

Hemos actualizado nuestro Aviso de Privacidad. Visite nuestro sitio web en <http://www.senderohealth.com/idealcareeng/>. Encontrará el enlace abajo en la esquina derecha de la página principal. Llámenos gratis al 1-844-800-4693 si tiene alguna pregunta.

Llámenos gratis al 1-844-800-4693



IMPORTANT PHONE NUMBERS

NÚMEROS IMPORTANTES

Member Services

1-844-800-4693

Monday through Friday, 8:00 A.M to 5:00 P.M.

Hearing Impaired (TTY)

7-1-1

24 Hour Nurse Line

1-855-880-7019

24 Hour Behavioral Health Hotline

1-855-765-9696

Vision

1-800-334-3937

Dental

1-866-609-0426

Utilization Management

1-855-895-0475

Monday through Friday, 8:00 A.M to 5:00 P.M.

If you call after hours or over the weekend and leave a voice message, you will receive a return call on the next business day.

Servicios para Miembros

1-844-800-4693

Lunes - Viernes, 8:00 A.M a 5:00 P.M.

Personas con Discapacidades Auditivas (TTY)

7-1-1

Línea de Enfermeros las 24 horas

1-855-880-7019

Línea de Salud Mental las 24 horas

1-855-765-9696

Línea de Visión

1-800-334-3937

Dental

1-866-609-0426

Línea de Administración de la Utilización

1-855-895-0475

Lunes - Viernes, 8:00 A.M a 5:00 P.M.

Si llama fuera del horario de atención o el fin de semana y deja mensaje de voz, usted recibiera una llamada el siguiente día de negocio.

 In case of an emergency call 9-1-1 or go to the closest hospital emergency room to you.

 En caso de emergencia llame 9-1-1 o vaya a la sala de emergencia más cercana.